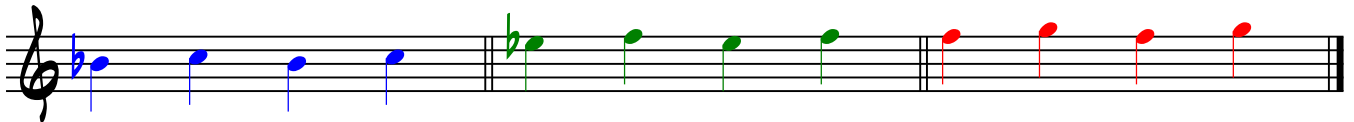
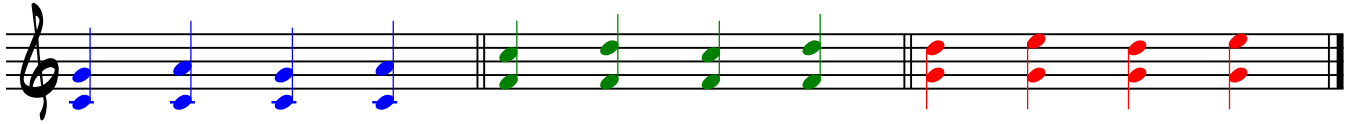


C-Jam Blues

a) Ostinati / Boogie-Figuren

Die 3 Figuren sind kombinierbar



Tonika

Subdominante

Dominante

b) Bluestonleiter



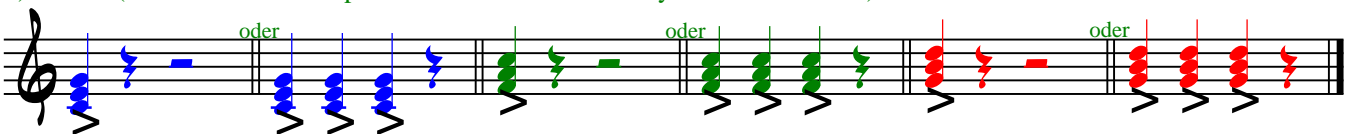
c) C-Jam Blues - Thema (Duke Ellington)

zu spielende Töne kennzeichnen

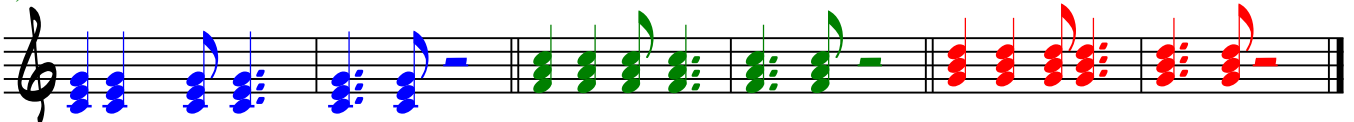


Ergänzende Patterns

d) Breaks (dazu melodische Improvisation oder einzelne Rhythmusinstrumente)



e) Riff



Weitere Anweisungen:

- 1 Solist
- Solisten wechseln alle 2 oder 4 Takte (call and response)
- Mehrere improvisieren gleichzeitig
- rhythmische Begleitung "erfinden"